

Инструкция по получению доступа к криптографически защищенному разделу сайта ОАО «АТС»

Руководство пользователя

Версия Руководства пользователя - 1.0

Оглавление

1. ОБОРУДОВАНИЕ И ПО, НЕОБХОДИМОЕ ДЛЯ УСТАНОВЛЕНИЯ СОЕДИНЕНИЯ С КРИПТОГРАФИЧЕСКИ ЗАЩИЩЕННЫМ РАЗДЕЛОМ САЙТА ОАО "АТС"	1
2. ПОРЯДОК УСТАНОВЛЕНИЯ СОЕДИНЕНИЯ С КРИПТОГРАФИЧЕСКИ ЗАЩИЩЕННЫМ РАЗДЕЛОМ САЙТА ОАО "АТС"	4

1. Оборудование и ПО, необходимое для установления соединения с криптографически защищенным разделом сайта ОАО "АТС"

Для установления соединения с криптографически защищенным разделом сайта ОАО "АТС" необходимо иметь на ПК, с которого производится доступ, помимо установленного и настроенного CryptoPro CSP версии 2.0, так же установленный CryptoPro TLS версии 2.0. CryptoPro TLS 2.0 (поставляется вместе с CryptoPro CSP 2.0 на лицензионном диске, или его можно скачать с сайта ООО "Крипто-Про" www.cryptopro.ru). Также необходимо иметь ключ на носителе eToken, выпущенный Удостоверяющим центром ОАО «АТС», сертификат этого ключа должен быть установлен системным администратором пользователя в Локальном хранилище сертификатов пользователя на его ПК.



Важно!

Работа Крипторазадела с версией CryptoPro 3.0 тестируется. Рекомендуем использовать версию CryptoPro 2.0.



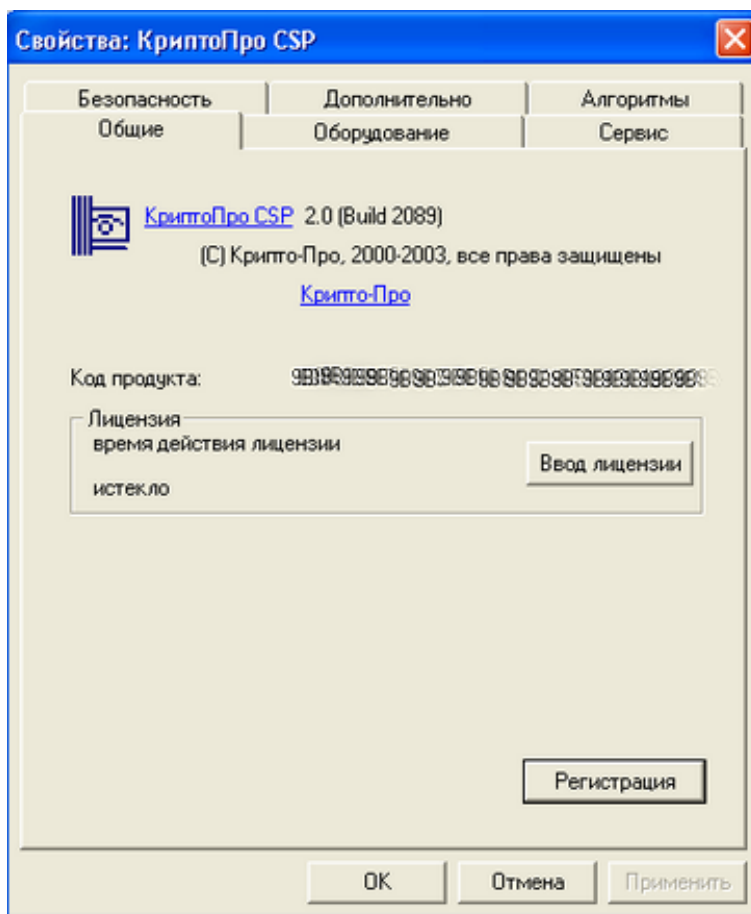
Важно!

Обе версии CryptoPro TLS – установленная с лицензионного диска или скачанная с сайта ООО "Крипто-Про" – будут действительны в течение 30 дней. Но при использовании CryptoPro TLS для соединения с криптографически защищенным разделом сайта ОАО "АТС" нет необходимости в покупке лицензии на CryptoPro TLS, и допускается состояние панели TLS Server окна Properties: Cryptopro CSP "license - expired" (В русской версии: панель TLS Сервер "время действия лицензии - истекло").

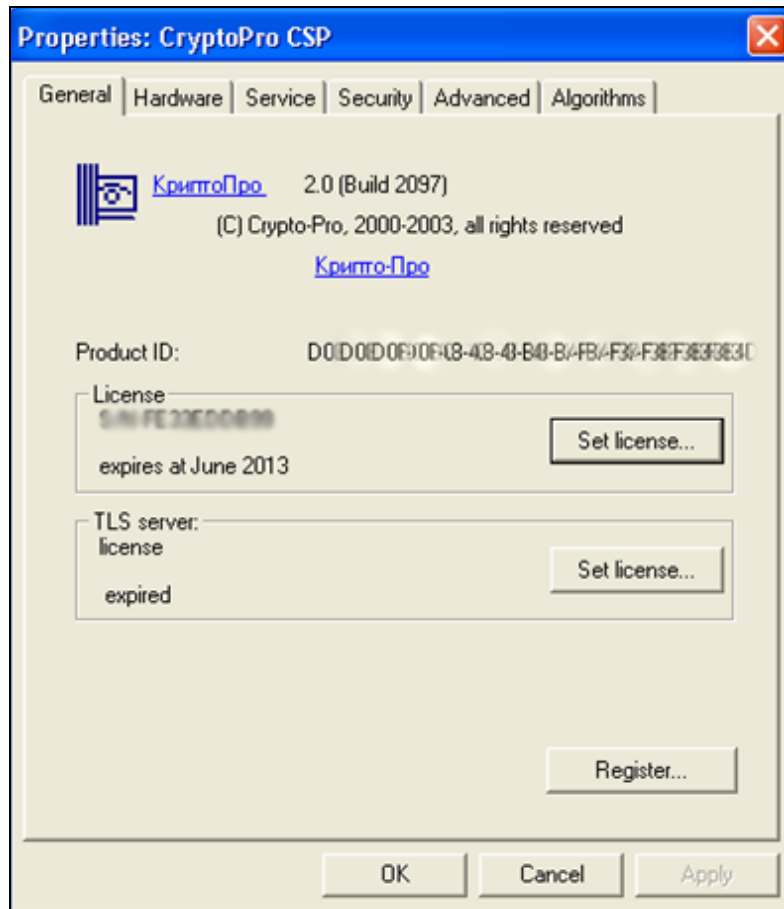
Проверить, установлено ли ПО CryptoPro TLS, можно следующим образом: войдите: Start -> control panel -> CryptoPro CSP (Пуск -> Настройка -> Панель управления -> CryptoPro CSP).

На закладке General(Общие) окна Свойства: КриптоПро CSP должна присутствовать панель TLS server. Ниже, на рисунках показаны оба случая - CryptoPro TLS установлено и не установлено на ПК пользователя.

В случае если CryptoPro TLS не установлено:



В случае если CryptoPro TLS установлено:



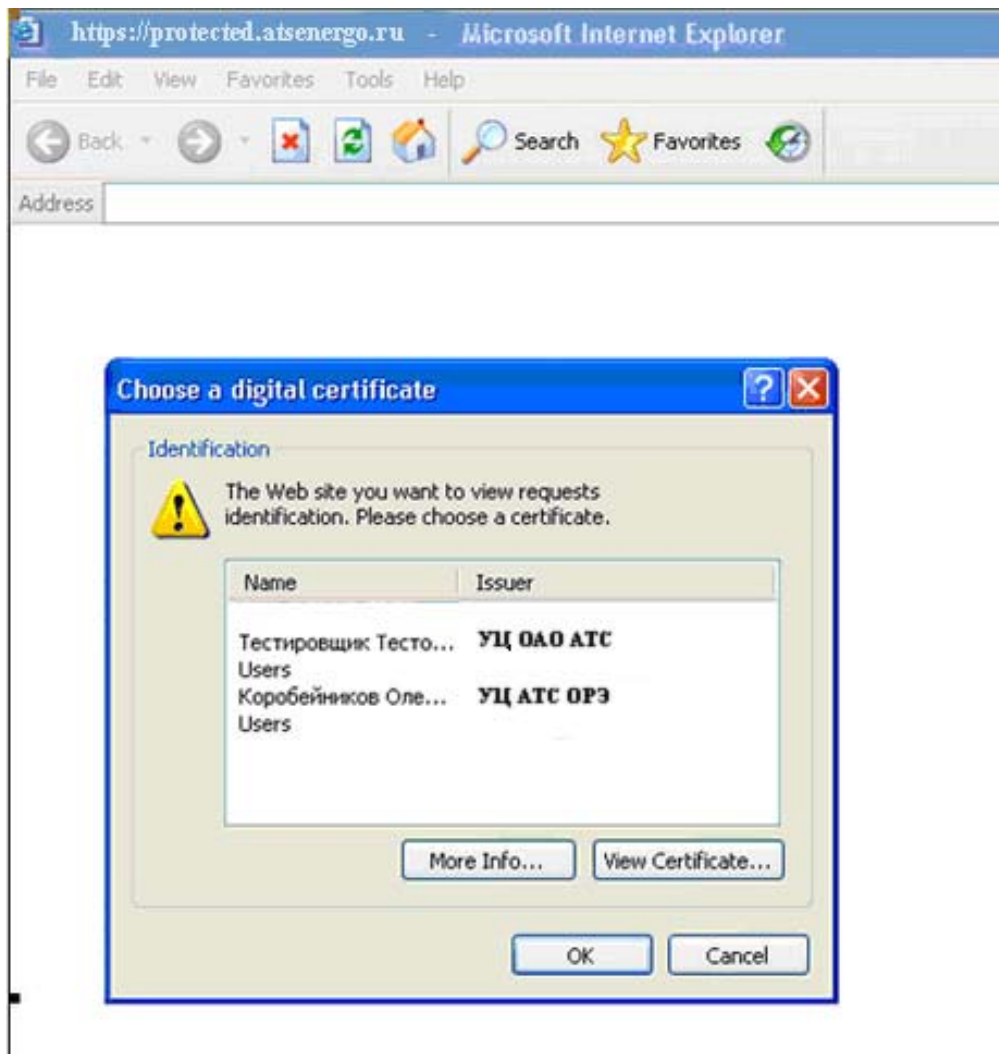
Если ПО не установлено, то следует его установить.

2. Порядок установления соединения с криптографически защищенным разделом сайта ОАО "АТС"

После того, как вы убедились, что необходимое оборудование и программное обеспечение установлено на вашем компьютере, вы можете установить соединение с криптографически защищенным разделом сайта ОАО "АТС". Для установления соединения следует выполнить следующую последовательность действий:

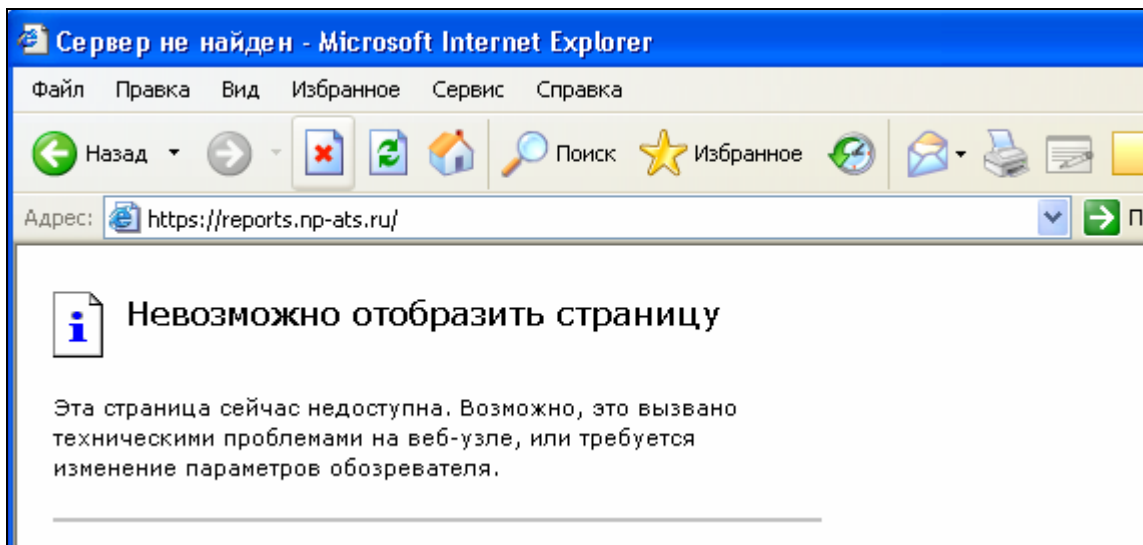
1. Зайдите на сайт ОАО "АТС"

- 1.1. Наберите в интернет-браузере <https://protected.atsenergo.ru/>.
- 1.2. В открывшемся окне вам будет предложено выбрать сертификат ключа, с помощью которого вы будете производить доступ. Выберите сертификат ключа, выпущенный Удостоверяющим центром ОАО «АТС».



Примечание

Если данное предложение не поступает, а вместо этого в окне браузера появляется сообщение: **DNS error...** (пример приведен ниже на рисунке), значит Crypto Pro TLS не установлен и его следует установить.



1.3. Далее откроется окно, в котором необходимо ввести пин-код ключа.



В случае успешного ввода пин-кода вы получите доступ к стартовой странице криптораздела сайта ОАО «АТС».